

Knauf Drywall

Alto desempenho
que atende totalmente
a **NBR 15.575**

KNAUF
DRYWALL

SISTEMA DRYWALL

KNAUF

NORMA DE
DESEMPENHO

ABNT NBR
15.575

APROVADO





NORMA DE DESEMPENHO

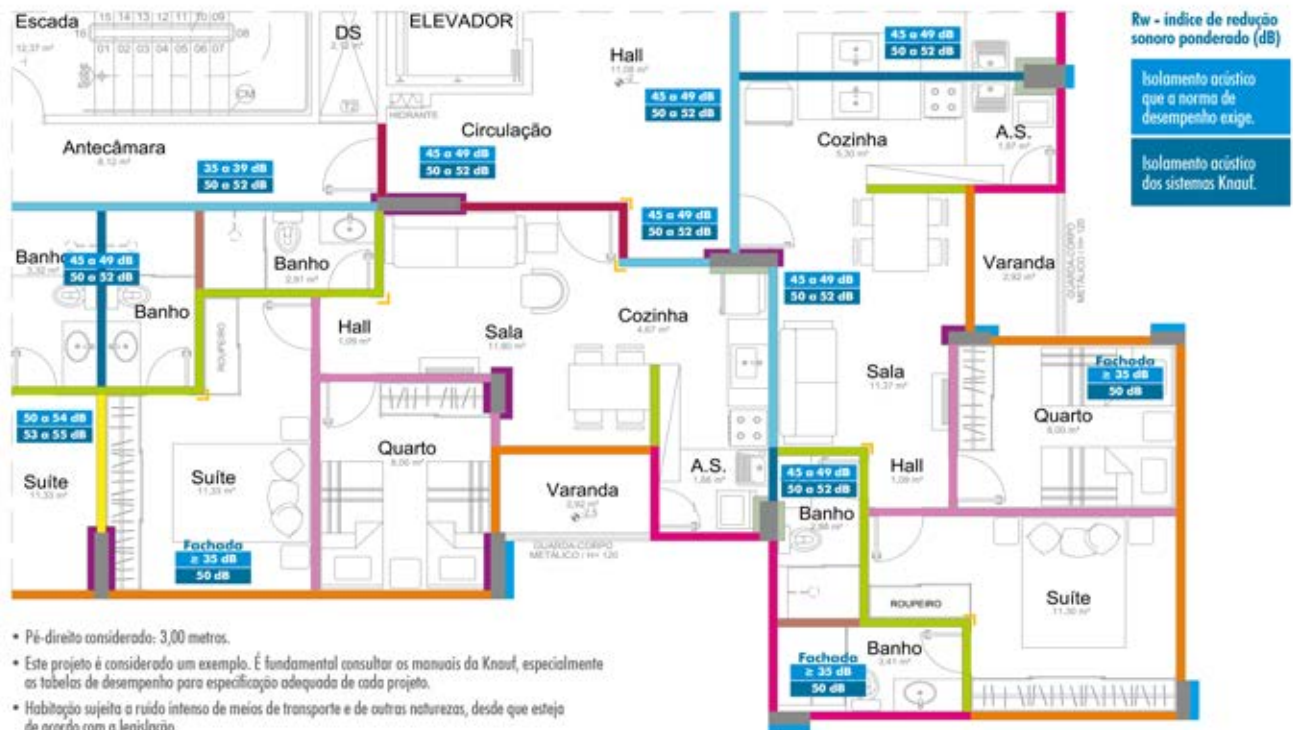
Os **sistemas drywall Knauf**, além de serem os únicos do mercado brasileiro **certificados pela ISO 9001**, atendem a todos os requisitos prescritos pela **Norma de Desempenho ABNT NBR 15.575**. Com isso, são a tecnologia construtiva mais racional hoje disponível para qualquer tipo de edificação residencial ou comercial, em obras novas, ampliações ou retrofit. E a linha de produtos e sistemas Knauf vem incorporando constantes inovações, que têm proporcionado os melhores resultados funcionais e estéticos.

Em termos de desempenho, o principal destaque cabe às paredes Knauf, que permitem diferentes configurações, prestando-se a múltiplas funções como: separação entre unidades habitacionais distintas; separação entre unidades habitacionais e áreas comuns, tais como corre-

dores, hall de elevadores e outros ambientes; e separação entre apartamentos de uma mesma unidade. Adicionalmente, possibilitam soluções especiais, dentre as quais paredes com grande altura e desempenho acústico superior, como as dos conjuntos de salas de cinema da atualidade. O bom desempenho dos diferentes tipos de paredes drywall Knauf é comprovado por meio de ensaios realizados nos principais institutos técnicos de avaliação do Brasil.

A essa flexibilidade de projeto somam-se dois outros atributos: a liberdade de criação estética e a execução rápida e limpa, proporcionando o ganho de área útil, menores espessuras de parede, mantendo excelentes desempenhos acústicos e com mínima geração de resíduos, os quais são totalmente recicláveis.

A Knauf oferece uma ampla linha de sistemas de paredes, tetos e revestimentos em drywall para imóveis residenciais. São soluções que atendem às exigências da **Norma de Desempenho NBR 15.575** e proporcionam maior flexibilidade de layout, rapidez de execução e conforto acústico, além de inúmeras opções estéticas, dando ampla liberdade de criação aos arquitetos. Seus componentes são 100% aprovados pelo PSQ-Drywall, programa setorial da qualidade vinculado ao PBQP-H do Ministério das Cidades.



- Pé-direito considerado: 3,00 metros.
- Este projeto é considerado um exemplo. É fundamental consultar os manuais da Knauf, especialmente as tabelas de desempenho para especificação adequada de cada projeto.
- Habitação sujeita a ruído intenso de meios de transporte e de outras naturezas, desde que esteja de acordo com a legislação.

- Knauf W111 95/70/600 - Com lã mineral**
1 chapa ST fixada de um lado e 1 ST fixada de outro.
- Knauf W111 95/70/400 - Com lã mineral**
1 chapa RU fixada de um lado e 1 RU fixada de outro.
- Knauf W111 95/70/400 - Com lã mineral**
1 chapa ST fixada de um lado e 1 RU fixada de outro.
- Knauf W112 120/70/600 - Com lã mineral**
2 chapas ST fixada de um lado e 2 ST fixada de outro.
- Knauf W112 140/90/600 - Com lã mineral**
2 chapas ST fixada de um lado e 2 ST fixada de outro.
- Knauf W112 120/70/600 - Com lã mineral**
2 chapas RU fixada de um lado e 2 RU fixada de outro.
- Knauf W611**
Revestimento com 1 chapa ST colada.
- Knauf W611**
Revestimento com 1 chapa RU colada.
- Knauf Aquapanel® W681 CD 60/27/400**
1 chapa Aquapanel® a cada 60 cm de altura (revestimento).
- Knauf Aquapanel® W384 183/140/50/0,80/600**
1 chapa Aquapanel® fixada em um lado e 1 RF + 1 RUF de 15,0 mm fixada de outro.
- Knauf Aquapanel® W384 183/140/50/0,80/600**
1 chapa Aquapanel® fixada em um lado e 2 RF de 15,0 mm fixada de outro.

Paredes

Sistema Knauf W111

Divisão interna mesmo ambiente.

Isolamento Acústico → $R_w \geq 35$ dB

Resistência ao fogo → 30 a 60 min

Sistema Knauf W112

Divisão entre unidades distintas e áreas comuns.

Isolamento Acústico → $R_w \geq 45$ dB

Resistência ao fogo → 60 a 120 min

Revestimentos

Sistema Knauf W611

Revestimento colado de pilares e paredes para finalidade de nivelamento e acabamento de superfícies.

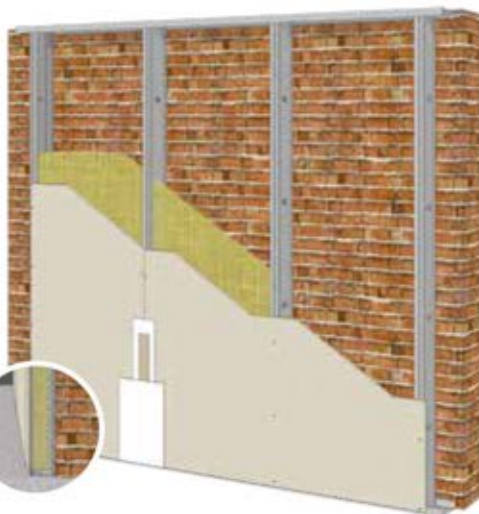
Sistema Knauf W625

Fechamento de shafts para edificações com paredes de alvenaria ou bloco de concreto que separam unidades autônomas, promovendo também o isolamento sonoro com o intuito atender a NBR 15.575.

Aumento do Isolamento Acústico → +14 dB


Aumento da Resistência ao fogo → +30 min

Revestimento Knauf W623



“Revestimento Knauf, sua solução para atender a NBR 15.575 em construções com alvenaria.”

Desempenho	Requisito	Avaliação	Sistema Drywall Knauf (*)
 Isolamento Acústico	Paredes entre salas e cozinhas e áreas comuns	RW (dB) \geq 35	W111 73/48/600 sem lâ
	Paredes geminadas sem dormitórios	RW (dB) \geq 45	W112 120/70/600 sem lâ
	Paredes entre dormitórios e áreas comuns de trânsito eventual		
	Paredes entre unidades autônomas em que pelo menos um dos ambientes seja dormitório	RW (dB) \geq 50	W112 120/70/600 com lâ
	Paredes entre unidade habitacional e áreas comuns de permanência de pessoas (lazer, esportivas, home theater, salão de festas, de jogos, etc.)		
 Segurança Contra Incêndio	Resistência ao Fogo	RF = 30 min	W111 73/48/600 1 ST 12,5 mm / 1 ST 12,5mm
		RF = 60 min	W111 78/48/600 1 RF 15,0 mm / 1 RF 15,0 mm
		RF = 60 min	W112 98/48/600 2 ST 12,5 mm / 2 ST 12,5 mm
		RF = 90 min	W112 98/48/600 2 RF 12,5 mm / 2 RF 12,5 mm
	RF = 120 min	W112 108/48/600 2 RF 15,0 mm / 2 RF 15,0 mm	
Reação ao Fogo	Classe IIA	W111 73/48/600 1 ST 12,5 mm / 1 ST 12,5 mm	
 Desempenho Estrutural	Corpo mole	Impactos de 60 e 120 J	W111 / W112 / W115 e W116
	Corpo duro	Impactos de 2,5 e 10 L	
	Ações de portas	10 fechamentos bruscos e impacto de 240 J	
	Cargas suspensas	Carga de uso = 2 x ruptura Maior que 20 Kg por ponto Maior que 40 Kg em 2 pontos	
 Permeabilidade a Água	Infiltração menor que 3 cm ³ em 24 horas	Utilização de revestimento cerâmico com AC II e rejunte tipo II ou pintura com tinta epoxi	W111 / W112 / W115 e W116 OBS: Chapas do tipo RU (Resistência à Umidade)

 (*) Indicação dos sistemas mais econômicos. Sendo que os demais sistemas atigem performances maiores.

W111



W112



W115



W116





KNAUF
DRYWALL

www.knauf.com.br